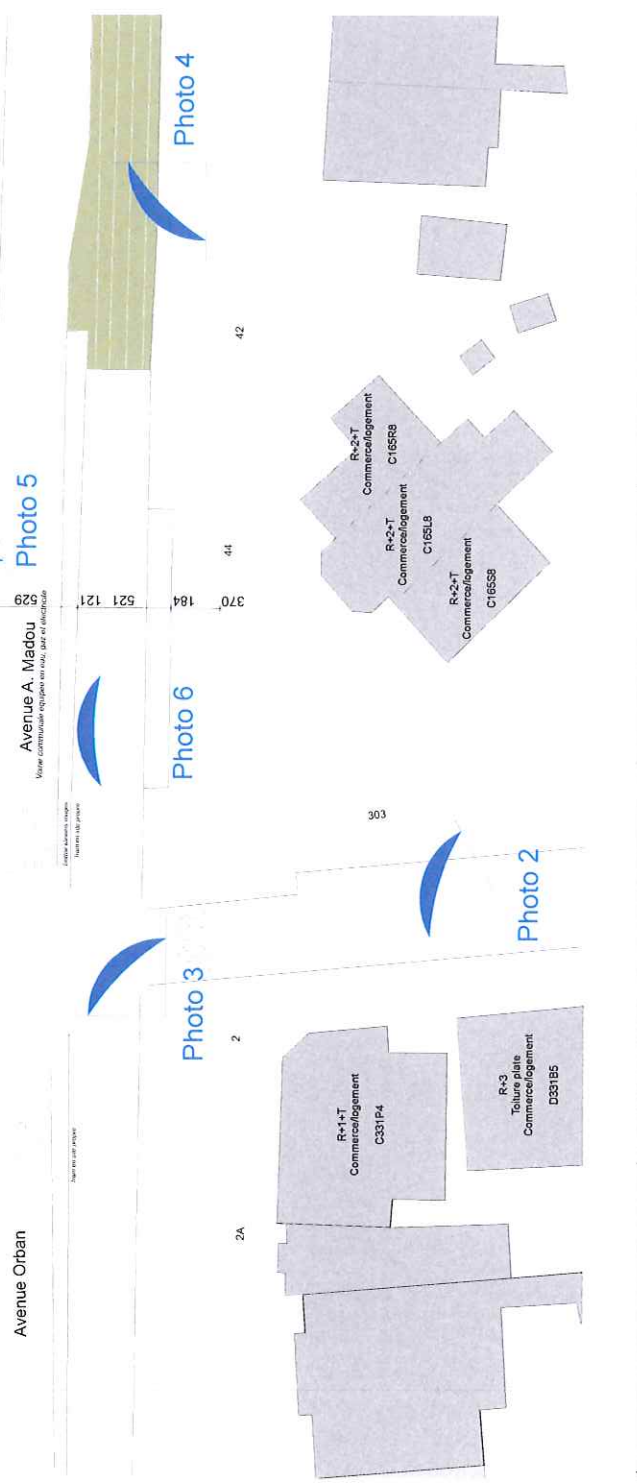
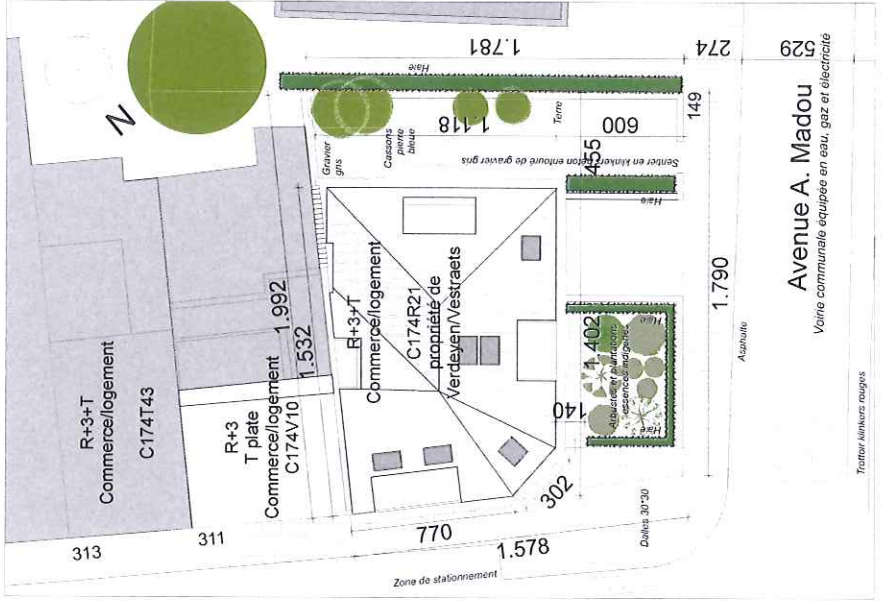


Implanteria 001



Commune de Woluwé-Saint-Pierre Avenue Alfred Madoux 149	Mme Verdeyen Gabriella c/o M. Donat Mans Avenue de Wezembeek 28 - 1950 Kraainem	Claire Vanmuinck Avenue L. Bertrand 34 - 1030 Schaerbeek Tél: 0498/399-121	Implantation et Situation	PU	Pr.001	14/08/17	27/11/17	03/11/2016	1/400-1/250

Façade projetée PU 200

LOGICIEL DES MATÉRIAUX Matériau : ... Couleur : ... Références : ...	
REGON BRUELLES CAPITALE COMMUNE DE WOLuwe-SAINt-PIERRE	
Transformation du dernier niveau d'un immeuble en logements & commerce	
Adresse du chantier : 191, avenue d'Yves Malinvaux	
Maître de l'ouvrage : ... Architecte : ...	Date : ... PU 300
DEMANDE DE PERMIS D'URBANISME SITUATION PROJETÉE Façades au Nord-Ouest & sur au Nord (voir plan de situation de la zone de projet)	



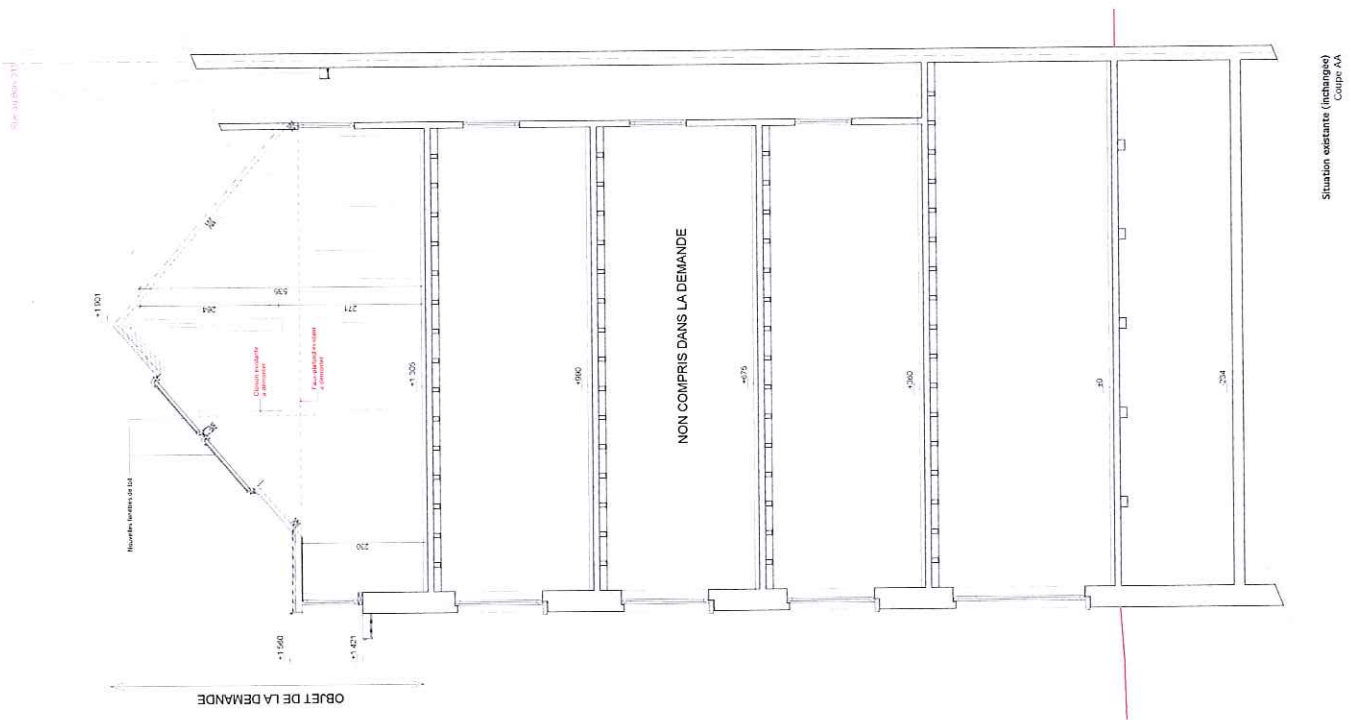
Coupe existant et projet
PUD001

Légende des matériaux

Détails bois	
Maçonnerie existante	
Maçonnerie de terre cuite	
Béton armé	
Béton préfabriqué	
Mousse polyuréthane	
Laine de roche	
Châssis	
Tuiles terre cuite (en rouge/brun)	A
Corniche non modulaire (panche de toit) (en blanc)	B
Châssis en PVC (en blanc) + double vitrage	C
Briques (en brun)	D
Pierre naturelle (en blanc cassé)	E
Pierre calcaire	F
Lattes en PVC (en blanc)	G
Fenêtre de toit	H
Châssis en bois (en blanc) + simple vitrage + vitraux	I
Ciment-grès (en gris)	J
Grilles-clopes en acier (en noir)	K
Châssis en bois (en naturel) + simple vitrage	L
Grillage (en blanc)	M
Châssis en bois (en blanc) + double vitrage superisolant	N

Les détails de construction sont à compléter en fonction de la situation et de la nature des matériaux existants.
C'est la responsabilité de l'architecte de vérifier la faisabilité technique et de choisir les matériaux appropriés.
Les matériaux existants sont à compléter en fonction de la situation et de la nature des matériaux existants.

REGION BRUXELLES CAPITALE	
COMMUNE DE WOLUWE-SAINT-PIERRE	
Transformation du dernier niveau d'un immeuble de logements & commerce	
Adresse du chantier 149, avenue Alfred Madoux 1150 Bruxelles	
Maître de l'Ouvrage Mme Verdeyen c/o M. Donat Mans Avenue de Woluwe, 28 1950 Ixelles	
Architectes Claire Vanmossuinck	
Avenue Louis Bertrand 34 1150 Ixelles Tél. 02 2 498 399 1 21	
DEMANDE DE PERMIS D'URBANISME	
SITUATIONS EXISTANTE & PROJETEE Coupe AA	
Doc. n° / Plan n°: PU 201	
Echelle - Schaal 1/50	
Date - Datum 03/11/2016	



Situations existante (échoppes)
Coupe AA

Façade Existante PU 200

Legende des matériaux

REGION BRUXELLES CAPITALE
COMMUNE DE WOLuwe SAINT-Pierre

Transformation du dernier niveau
 en un immeuble de logements & commerces

Adresse du dossier : 141, avenue Alfred Delvaux

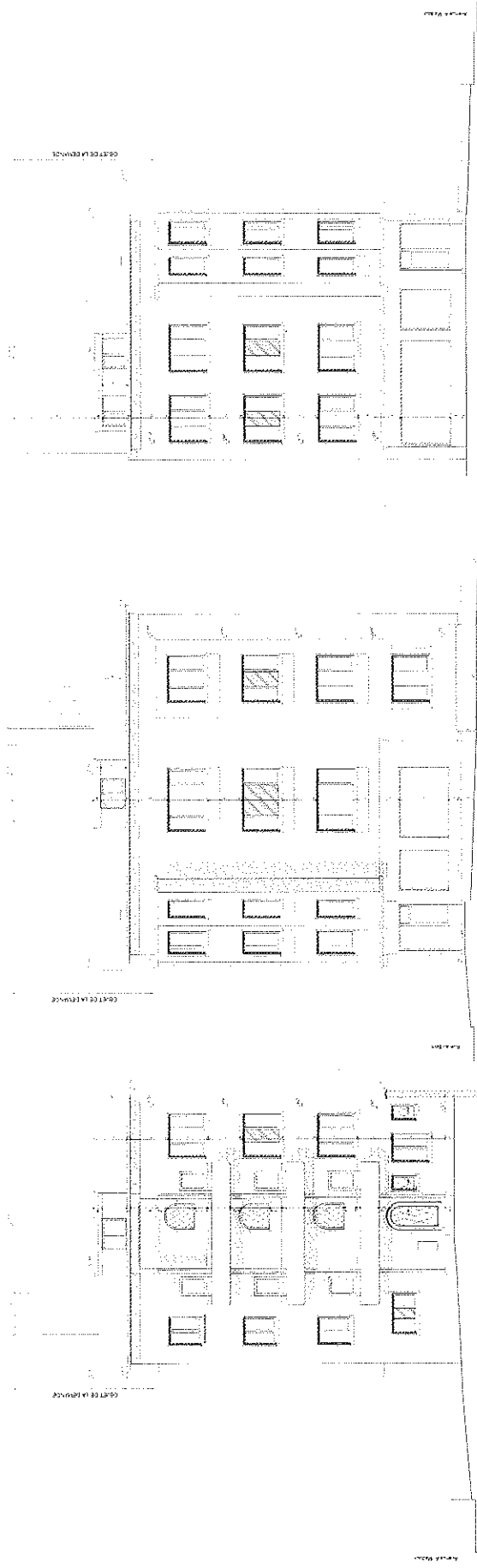
Plan de l'ouvrage
 Plan de l'ouvrage
 Plan de l'ouvrage
 Plan de l'ouvrage

Architecte
 Date de l'ouvrage

DEMANDÉ DE PERMIS D'URBANISME
 SITUATION DESTINÉE
 A LOGER

Plan n°
 PU 200

Commune de Woluwe
 Date: 2014

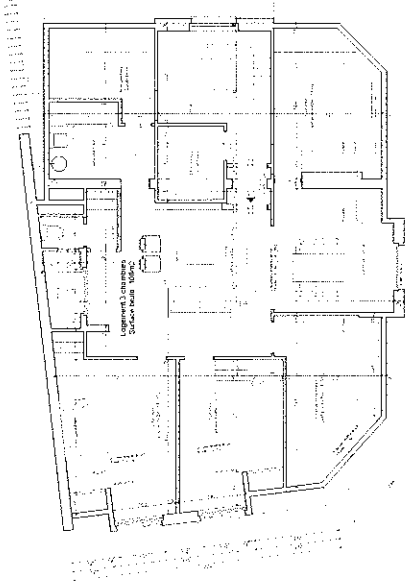


Échelle: 1/50

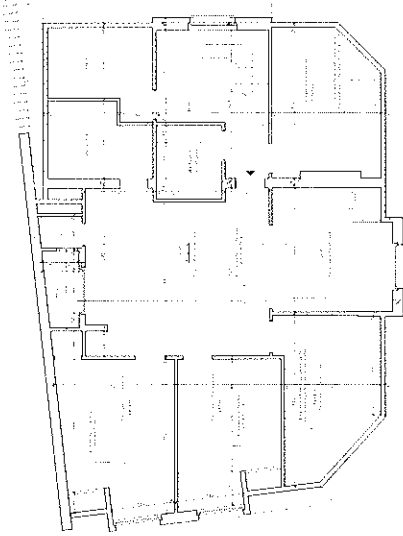
Échelle: 1/50

Échelle: 1/50

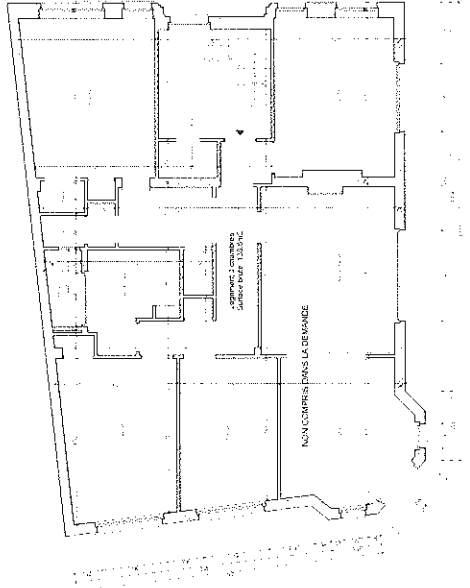
Plans existants et
projet PU100



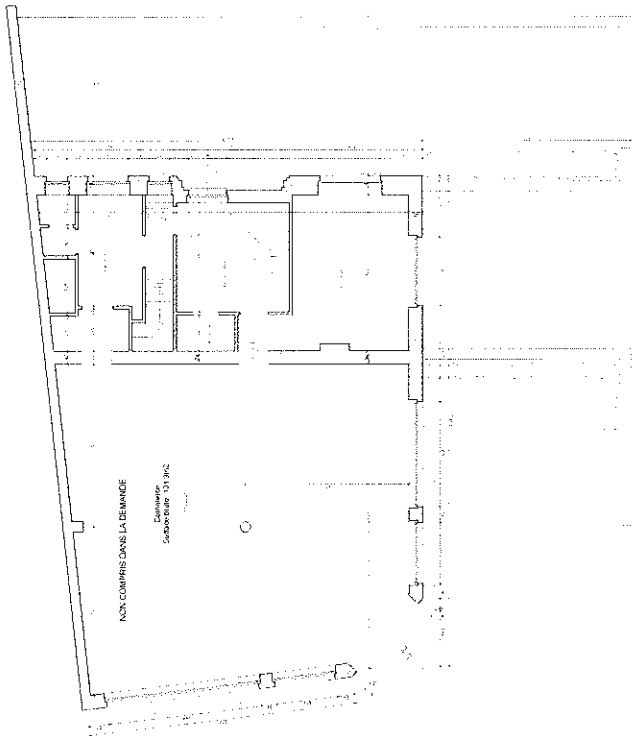
Statut existant
Etag. 1-2



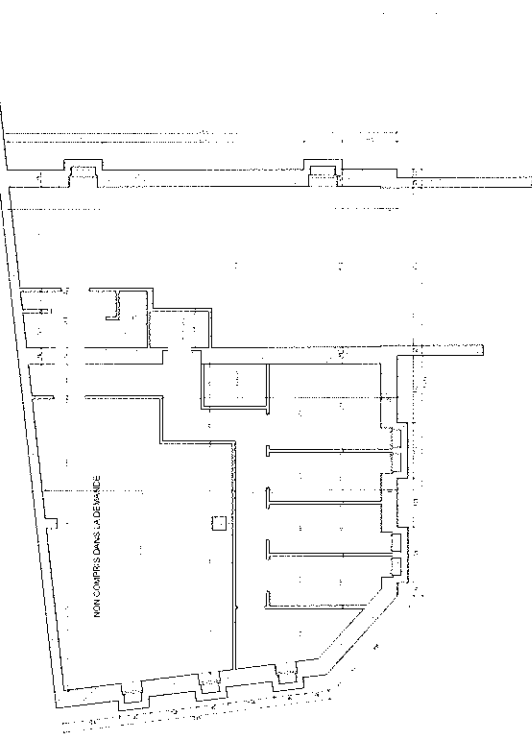
Statut existant
Etag. 1-2



Statut existant
Etag. 1-2



Statut projet
Etag. 1-2



Statut projet
Etag. 1-2

Légende des matériaux

Dalle béton	Tout béton existant	Tout béton existant	Tout béton existant
Mur en brique	Mur en brique	Mur en brique	Mur en brique
Mur en béton	Mur en béton	Mur en béton	Mur en béton
Mur en pierre	Mur en pierre	Mur en pierre	Mur en pierre
Mur en bois	Mur en bois	Mur en bois	Mur en bois
Mur en métal	Mur en métal	Mur en métal	Mur en métal
Mur en verre	Mur en verre	Mur en verre	Mur en verre
Mur en aluminium	Mur en aluminium	Mur en aluminium	Mur en aluminium
Mur en acier	Mur en acier	Mur en acier	Mur en acier
Mur en inox	Mur en inox	Mur en inox	Mur en inox
Mur en cuivre	Mur en cuivre	Mur en cuivre	Mur en cuivre
Mur en zinc	Mur en zinc	Mur en zinc	Mur en zinc
Mur en titane	Mur en titane	Mur en titane	Mur en titane
Mur en carbone	Mur en carbone	Mur en carbone	Mur en carbone
Mur en graphite	Mur en graphite	Mur en graphite	Mur en graphite
Mur en silicium	Mur en silicium	Mur en silicium	Mur en silicium
Mur en germanium	Mur en germanium	Mur en germanium	Mur en germanium
Mur en sélénium	Mur en sélénium	Mur en sélénium	Mur en sélénium
Mur en tellure	Mur en tellure	Mur en tellure	Mur en tellure
Mur en bismuth	Mur en bismuth	Mur en bismuth	Mur en bismuth
Mur en étain	Mur en étain	Mur en étain	Mur en étain
Mur en cadmium	Mur en cadmium	Mur en cadmium	Mur en cadmium
Mur en mercure	Mur en mercure	Mur en mercure	Mur en mercure
Mur en platine	Mur en platine	Mur en platine	Mur en platine
Mur en or	Mur en or	Mur en or	Mur en or
Mur en argent	Mur en argent	Mur en argent	Mur en argent
Mur en palladium	Mur en palladium	Mur en palladium	Mur en palladium
Mur en rhodium	Mur en rhodium	Mur en rhodium	Mur en rhodium
Mur en iridium	Mur en iridium	Mur en iridium	Mur en iridium
Mur en osmium	Mur en osmium	Mur en osmium	Mur en osmium
Mur en platine	Mur en platine	Mur en platine	Mur en platine
Mur en or	Mur en or	Mur en or	Mur en or
Mur en argent	Mur en argent	Mur en argent	Mur en argent
Mur en palladium	Mur en palladium	Mur en palladium	Mur en palladium
Mur en rhodium	Mur en rhodium	Mur en rhodium	Mur en rhodium
Mur en iridium	Mur en iridium	Mur en iridium	Mur en iridium
Mur en osmium	Mur en osmium	Mur en osmium	Mur en osmium

REGION BRUXELLES CAPITALE COMMUNE DE WOLuwe-SANT-PiERRE	
Transformation du centre névral d'un immeuble de logements & commerce	
Adresse du chantier : 149, Avenue Alfred Huisman	
Maitre de l'ouvrage : Irina Vlasova et M. Dorcas Pain	
Architecte : Oly & Vandenbrouck	
DEMANDE DE PERMIS D'URBANISME	
SITUATIONS EXISTANTES & PROJETEE	
Plans	
Éch. n° /	PU 100
Intitulé /	
Échelle /	1/50
Échelle /	
Date /	2011.02.04